

ダイダインDDK35



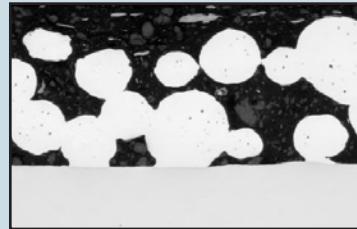
潤滑剤が全くいない「完全無給油」軸受で四フッ化エチレン樹脂 (PTFE) と特殊充填剤による、低摩擦特性と金属材料の強度と寸法安定性を持つ複合軸受です。裏金にリン青銅を使用しており、耐水性に優れた材料です。(ダイダインDDK05の裏金を鋼からリン青銅に変更した軸受です)

特長

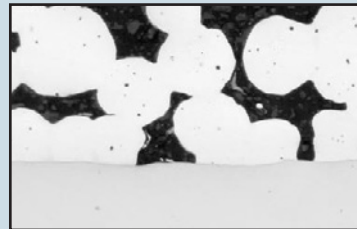
1. 基本的な軸受の特長・特性はDDK05と同様となります。P54～57の記載をご参考下さい。
2. DDK05と比較し、耐水性に優れています。
3. 非磁性材料です。

DDK35ドライベアリングの適正運転

DDK35ドライベアリングを高荷重条件で運転するとき、なじみ運転のプロセスによって軸受面の外観が変わります。なじみ運転が完了すると軸受面は半金属マットのような外観で灰緑色に変化します。重く荷重のかかった部分はくすんだ青銅色を呈します。また場合によっては軸受面が毛羽立ったような状態になることもあります。しかしこれはDDK35ドライベアリングがなじみ運転され、且つ正常に作用していることで、このように外観が変化しても軸受性能には全く変わりがなく、その後極めて長時間運転を続けることができます。



なじみ運転前



なじみ運転が終わって、ある程度の運転時間経過後の
DDK35ドライベアリング断面写真

DDK35ドライベアリングの設計

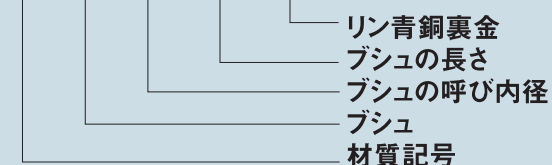
ダイダインDDK05と同様となります。
P55～57の「DDK05ドライベアリングの設計」をご参考下さい。

DDK35製品寸法表

ブシュ内径φ3~φ160

部品番号の表示方法

K5 B ○ ○ ○ (B)



リン青銅裏金
ブシュの長さ
ブシュの呼び内径
ブシュ
材質記号

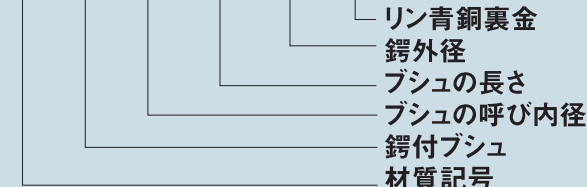
K5B 0303(B)

Parts No.でご指示ください
(本製品はご注文生産品です)

鍍付ブシュ内径φ5~φ60

部品番号の表示方法

K5 F ○ ○ ○ - ○ ○ (B)



リン青銅裏金
鍍外径
ブシュの長さ
ブシュの呼び内径
鍍付ブシュ
材質記号

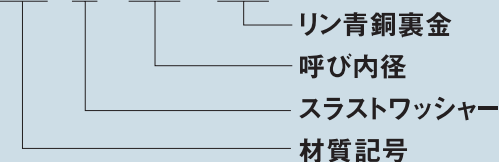
K5F 0504-10(B)

Parts No.でご指示ください
(本製品はご注文生産品です)

スラストワッシャー

部品番号の表示方法

K5 T ○ ○ (B)



リン青銅裏金
呼び内径
スラストワッシャー
材質記号

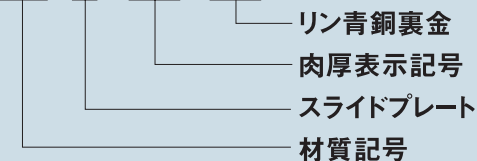
K5T 06(B)

Parts No.でご指示ください
(本製品はご注文生産品です)

スライドプレート

部品番号の表示方法

K5 P ○ ○ (B)



リン青銅裏金
肉厚表示記号
スライドプレート
材質記号

K5P 100(B)

Parts No.でご指示ください
(本製品はご注文生産品です)

K5B 0303(B)



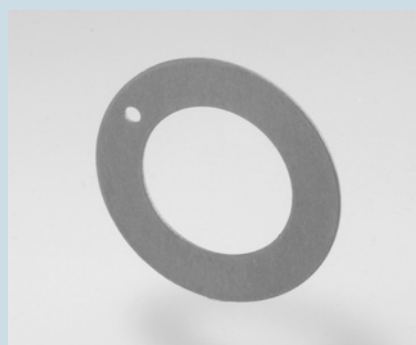
DDK05ブシュと同一の寸法となります。
P58~61の寸法表をご参考下さい。

K5F 0504-10(B)



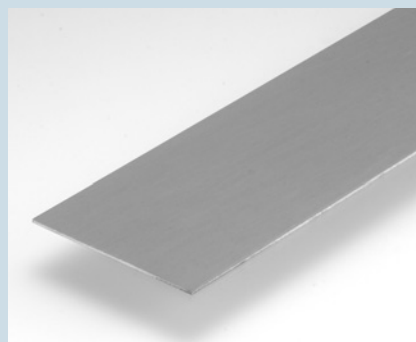
DDK05鍍付ブシュと同一の寸法となります。
P62~63の寸法表をご参考下さい。

K5T 06(B)



DDK05スラストワッシャーと同一の寸法となります。
P64の寸法表をご参考下さい。

K5P 100(B)



DDK05スライドプレートと同一の寸法となります。
P65の寸法表をご参考下さい。